

¿Qué es un Firewall?



voipdo.com

En esta presentación
Vamos a aprender sobre
los principios de
seguridad aplicando un
firewall. Esto es muy
importante para su
seguridad.



1.

Firewall

Descripción general



» Un firewall o cortafuegos es un dispositivo de hardware o un software que nos permite gestionar y filtrar la totalidad de tráfico entrante y saliente que hay entre 2 redes u ordenadores de una misma red.

» Si el tráfico entrante o saliente cumple con una serie de **Reglas** que nosotros podemos especificar, entonces el tráfico podrá acceder o salir de nuestra red u ordenador sin restricción alguna. En caso de no cumplir las reglas el tráfico entrante o saliente será bloqueado.

»Básicamente la función de un firewall es proteger los equipos individuales, servidores o equipos conectados en red contra accesos no deseados de intrusos que nos pueden robar datos confidenciales, hacer perder información valiosa o incluso denegar servicios en nuestra red.

»Así por lo tanto queda claro que es altamente recomendable que todo el mundo utilice un firewall por los siguientes motivos:

- »**Preservar nuestra seguridad y privacidad.**
- »**Para proteger nuestra red doméstica o empresarial.**

- »Para **evitar intrusiones de usuarios usuarios no deseados** en nuestra red y ordenador. Los usuarios no deseados tanto pueden ser hackers como usuarios pertenecientes a nuestra misma red.
- »Para **evitar** posibles **ataques de denegación de servicio**.
- »Crear enlaces seguros mediante VPNs

DIAGRAMA DE UN FIREWALL

8

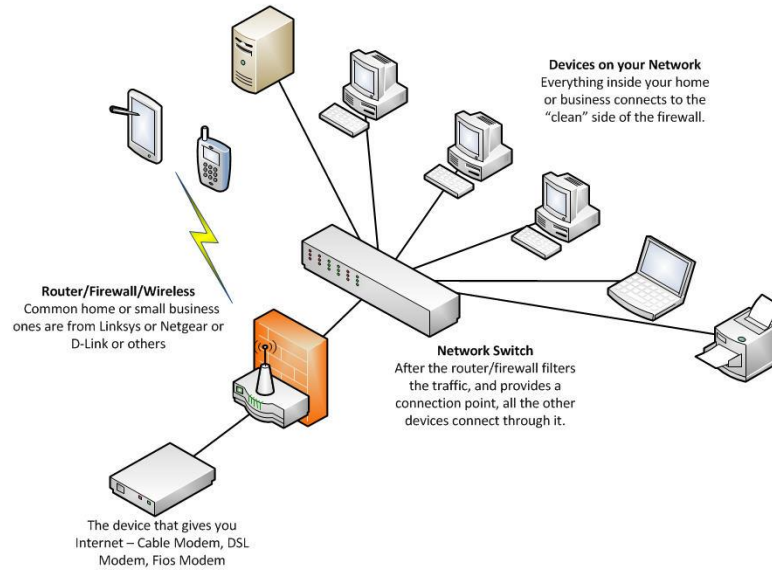


DIAGRAMA DE UN FIREWALL

9

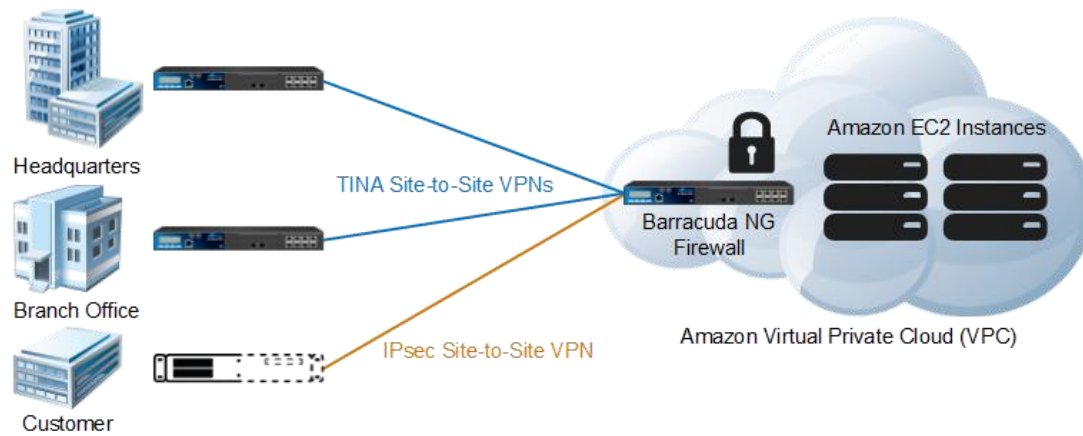
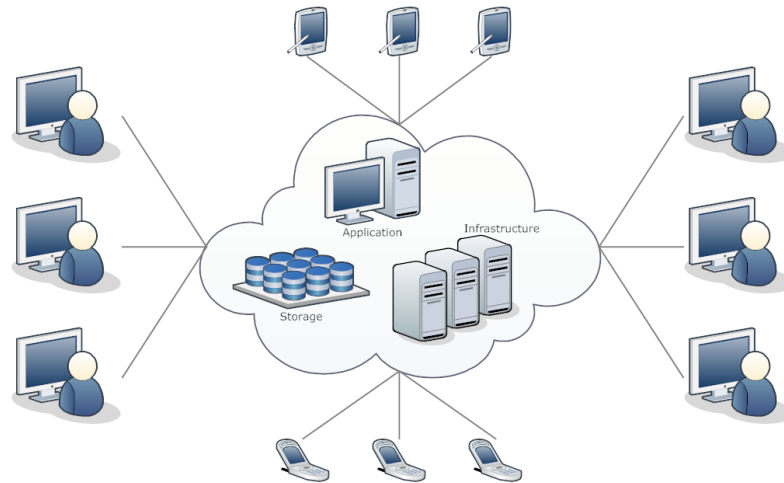


DIAGRAMA DE UN FIREWALL

10



2.

Conceptos basicos de seguridad

Qué debes saber para configurar correctamente

- » Tenemos puertos específicos con los que intervienen una central telefónica:
 - » **IAX, SIP, SSH, RTP, HTTPS**
 - » A estos puertos debemos asegurarlos para evitar brechas que generen entradas de intrusos a nuestras centrales.

- » Lo ideal es crear un **white list** para permitir el acceso de ciertos IPs a nuestra central telefónica.
- » Si tenemos varias VLANs, dar permiso a las que si pueden acceder a la administración dentro de nuestra empresa.
- » Asegurar la IP WAN de nuestra central telefónica en los troncales SIP.

- »Vamos a asegurarnos con laboratorios
- »A continuación vamos a modificar el Firewall de nuestras centrales telefónicas.
- »Iniciemos



GRACIAS!

16

¿ALGUNA PREGUNTA?

Llama al:

- » 809-473-7879
- » Ing.cano@canoconsulting.net

